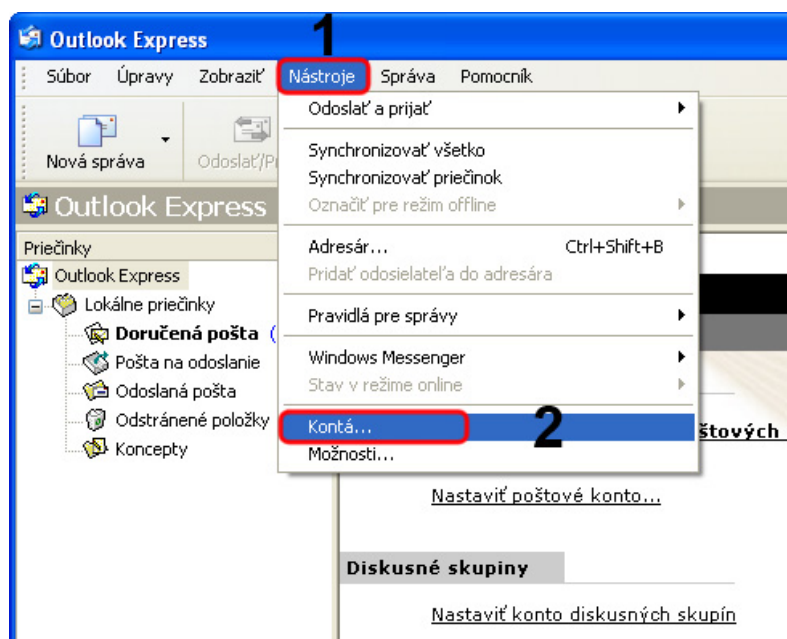


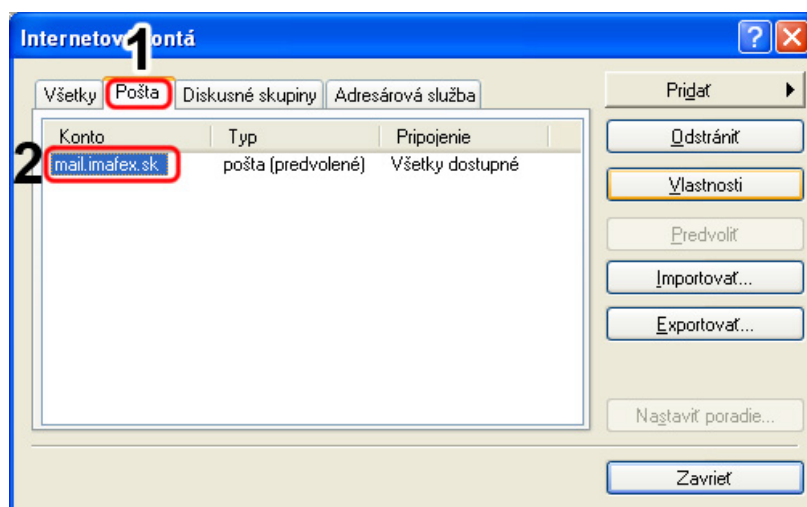


## Zmena nastavenia e-mailu v programe Microsoft Outlook Express

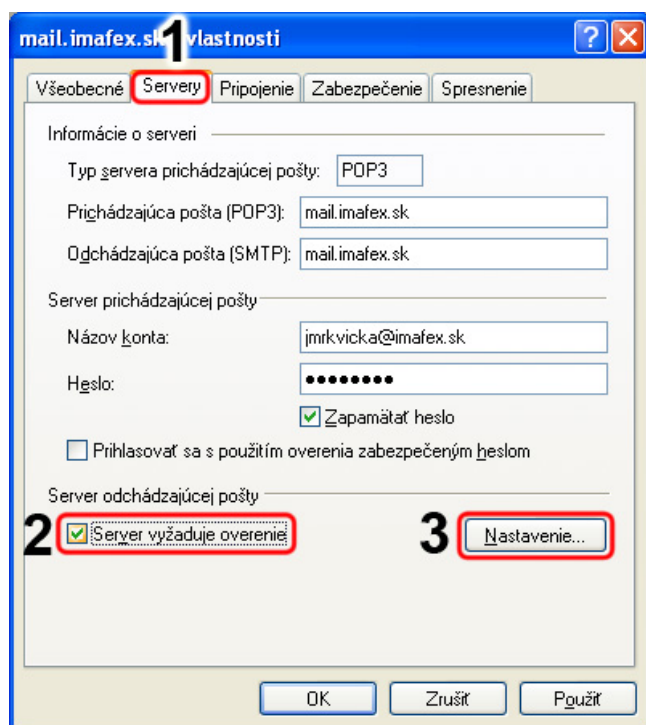
Otvore program Microsoft Outlook Express.  
 V hornom menu kliknite na **Nástroje** (Tools).  
 Z objavenej ponuky kliknite na **Kontá...** (Accounts...).



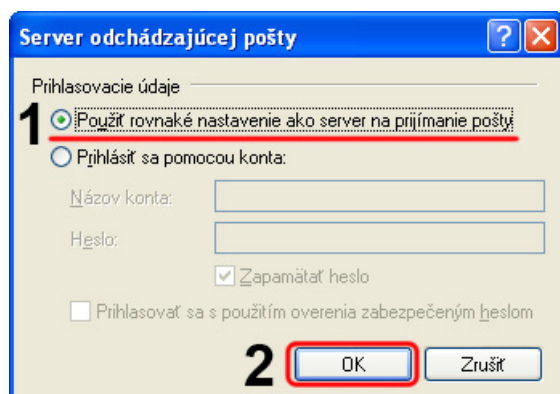
V hornej časti okna kliknite na záložku **Pošta** (Mail).  
 Dvackrát kliknite na vybrané konto. Alebo kliknite na tlačidlo Vlastnosti (Properties).



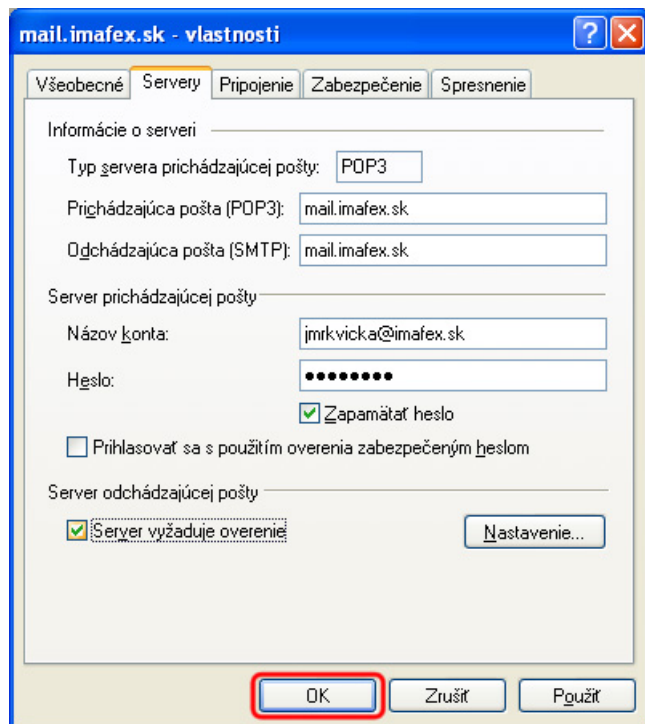
V objavenom okne kliknite na záložku **Servery** (Servers).  
 Zaškrtnite políčko **Server vyžaduje overenie** (My server requires authentication).  
 Kliknite na tlačidlo **Nastavenie...** (Settings...).



1. Uistite sa či je zaškrtnutá prvá možnosť: **Použiť rovnaké nastavenie ako server na prijímanie pošty** (Use same settings as my incoming mail server)
2. Kliknite na tlačidlo **OK**.



Kliknite na tlačidlo **OK**.



Kliknite na tlačidlo **Zavrieť** (Close).

