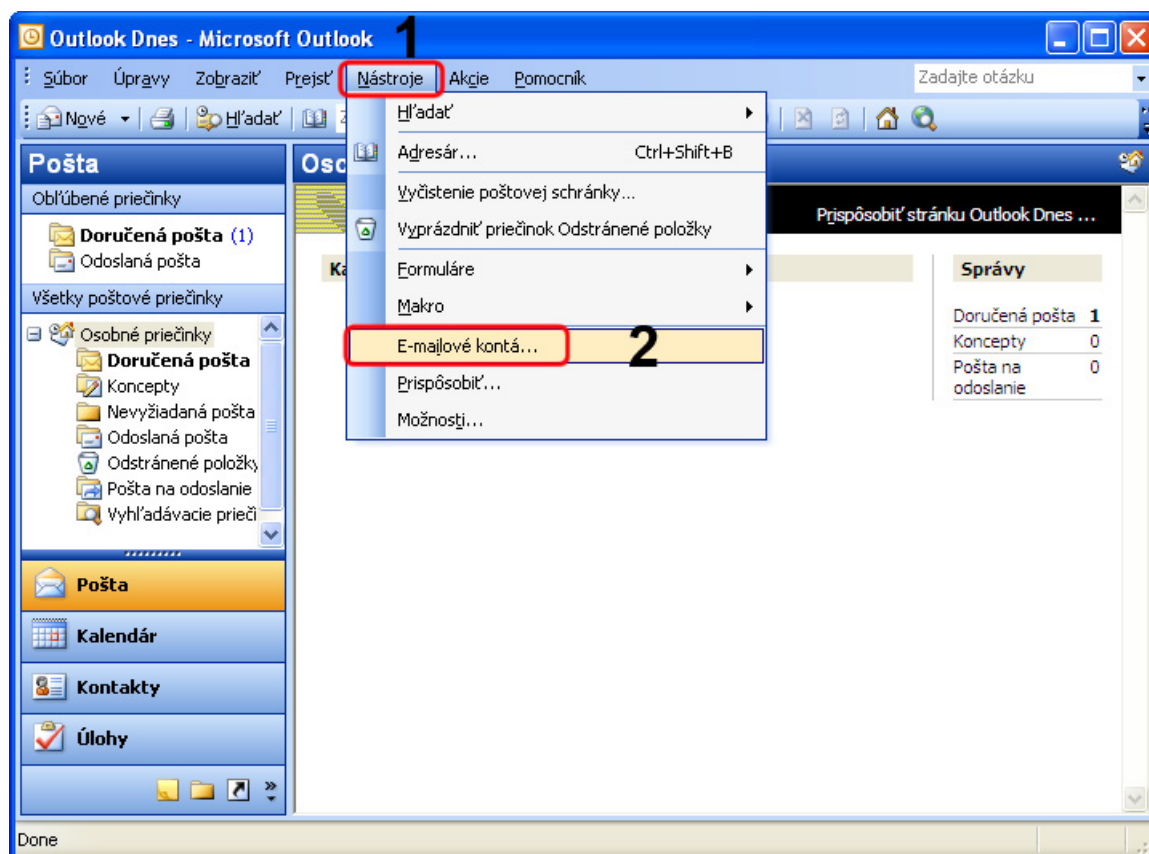


Nastavenie e-mailu v programe Outlook 2003

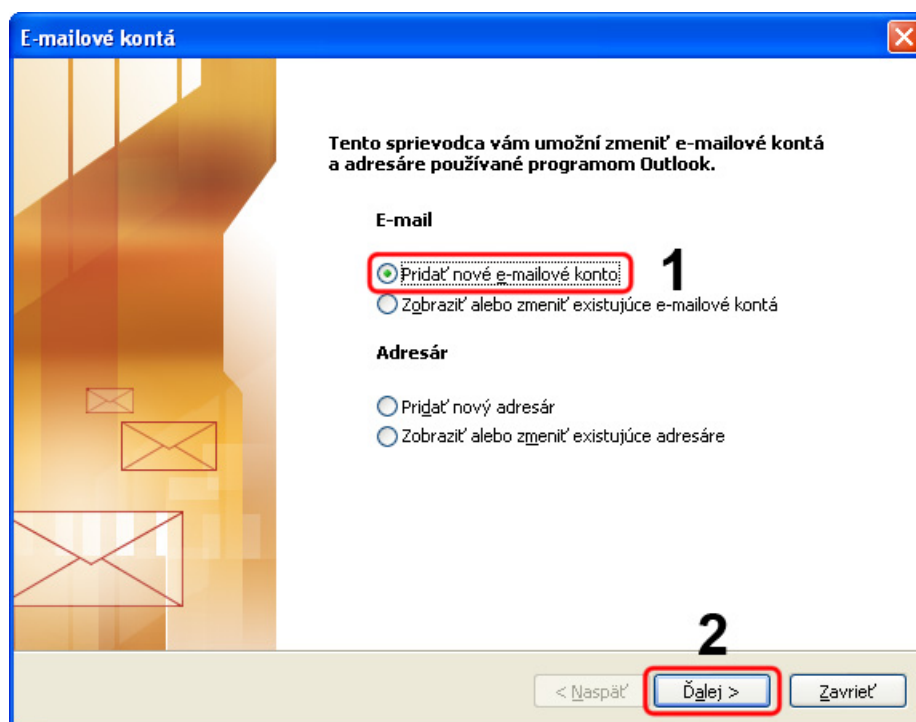
Otvorte program Microsoft Office Outlook 2003.

V hornom menu kliknite na **Nástroje** (Tools).

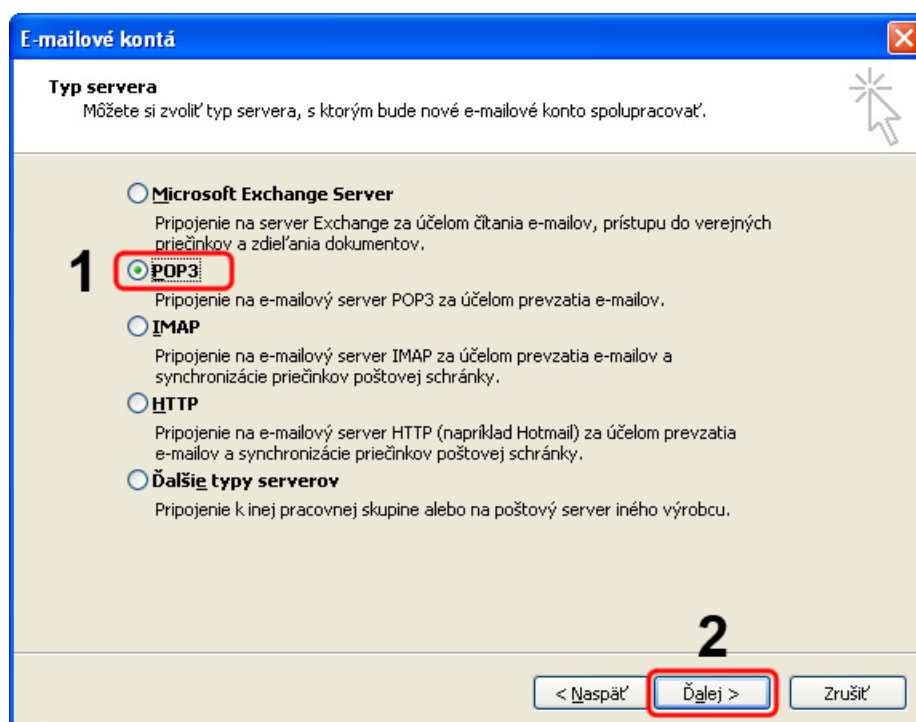
Z objavenej ponuky kliknite na **E-mailové kontá...** (E-mail Accounts...).



Kliknite na možnosť **Pridať nové e-mailové konto** (Add a new e-mail account).
 Kliknite na tlačidlo **Ďalej >** (Next >).



Kliknite na možnosť **POP3**. (Je môžete zvoliť aj možnosť IMAP.)
 Kliknite na tlačidlo **Ďalej >** (Next >).



1. Do prvých dvoch polí napíšte **Vaše meno** a **e-mailovú adresu**, ktorú ste dostali od poskytovateľa internetu. **Adresy na obrázku sú uvedené ako príklad.**
2. Do oboch polí pri informáciách o serveri napíšte: **mail.imafex.sk**
3. Do poľa **Meno používateľa** napíšte znova **e-mailovú adresu**. Do nasledujúceho poľa napíšte **heslo**, ktoré ste dostali od poskytovateľa internetu. V prípade, že ste si toto heslo zmenili napíšte Vaše heslo.
4. Kliknite na tlačidlo **Ďalšie nastavenia...** (More Settings...).

E-mailové konto

Nastavenie internetového e-mailu (POP3)
Všetky tieto nastavenia sú nevyhnutné na zabezpečenie fungovania e-mailového konta.

1 Informácie o používateľovi

Vaše meno:

E-mailová adresa:

2 Informácie o serveri

Server prichádzajúcej pošty (POP3):

Server odosielanej pošty (SMTP):

3 Prihlasovacie informácie

Meno používateľa:

Heslo:

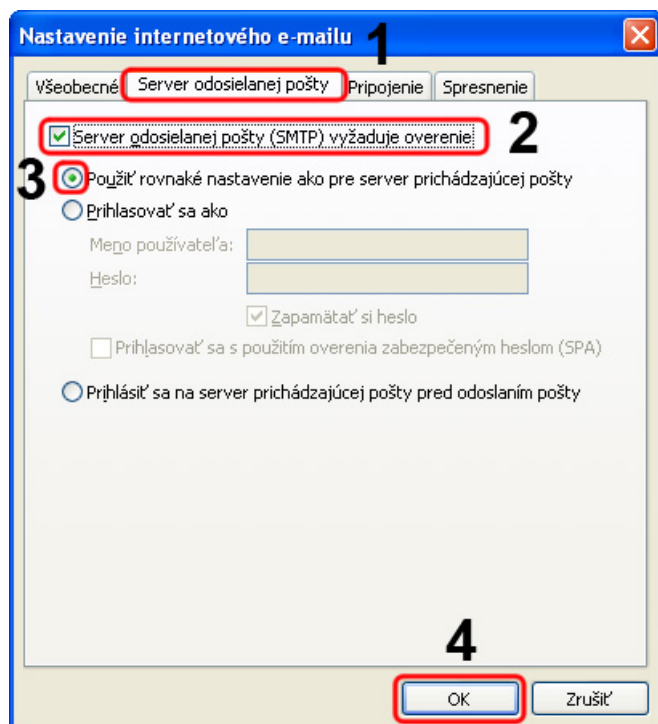
Zapamätať si heslo

Prihlasovať sa s použitím overenia zabezpečeným heslom (SPA)

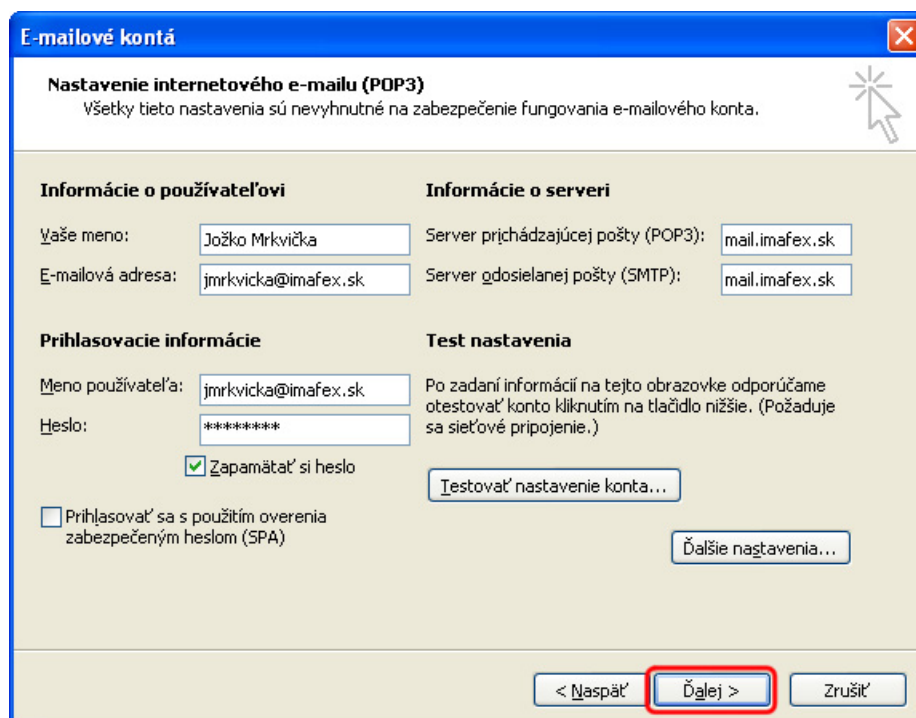
4 Test nastavenia

Po zadaní informácií na tejto obrazovke odporúčame otestovať konto kliknutím na tlačidlo nižšie. (Požaduje sa sieťové pripojenie.)

1. V hornej časti okna kliknite na kartu **Server odoslanej pošty** (Outgoing Server).
2. Zaškrtnite možnosť **Server odoslanej pošty (SMTP) vyžaduje overenie** (My outgoing server (SMTP) requires authentication).
3. Uistite sa či je vybratá možnosť **Použiť rovnaké nastavenie ako pre server prichádzajúcej pošty** (Use same settings as my incoming server).
4. Kliknite na tlačidlo **OK**.



Kliknite na tlačidlo **Ďalej >** (Next >).



Kliknite na tlačidlo **Dokončiť** (Finish).

